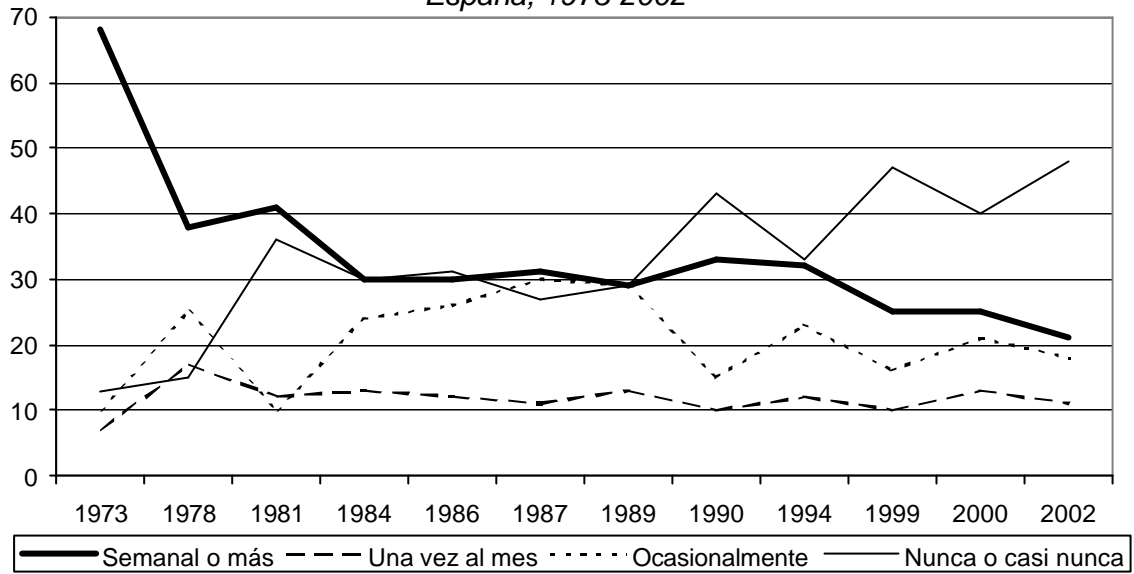
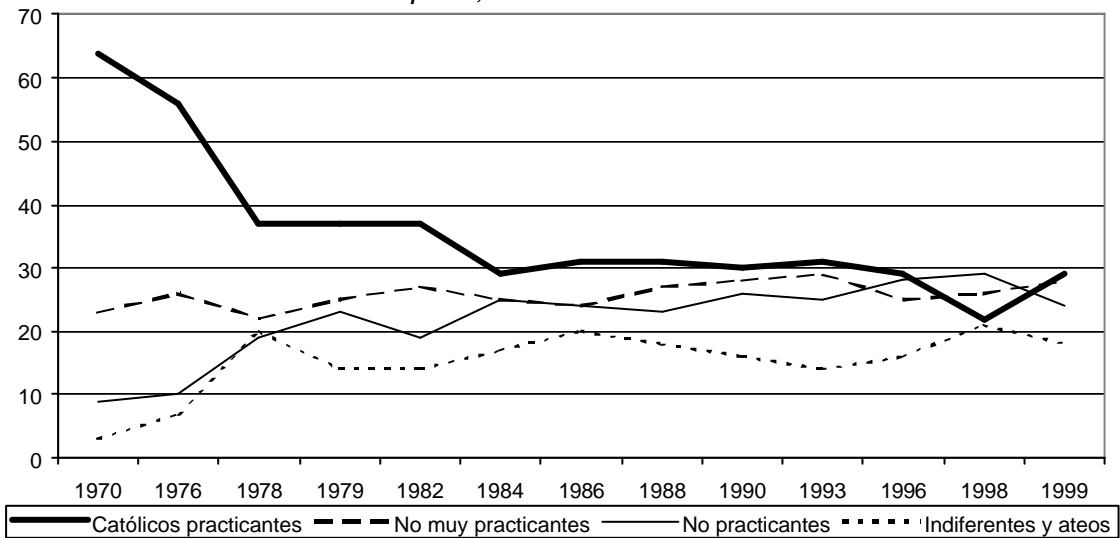


Gráfico 2. Evolución de los niveles de asistencia a misa en España, 1973-2002



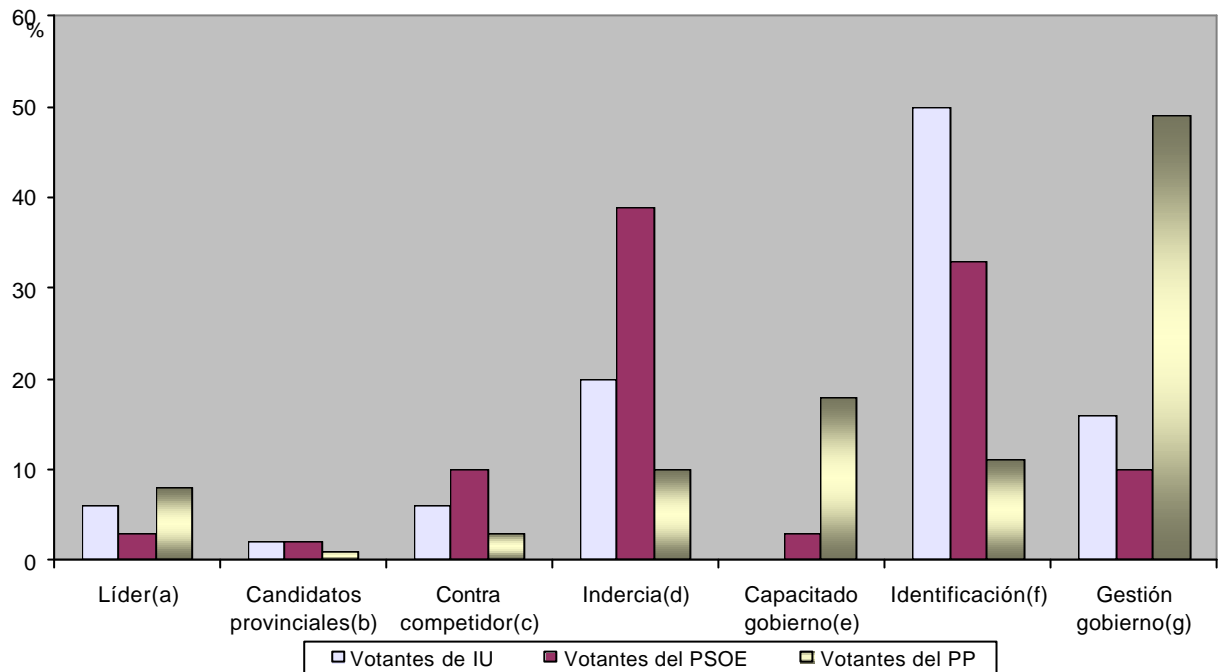
Fuentes: Para 1973, Fundación FOESSA (1976, 572); para 1981, 1990 y 1999, European Values Survey(EVS) en España; para el resto, Banco de Datos del CIS.

Gráfico 3. Evolución de los niveles de religiosidad en España, 1970-2000



Fuentes: Para 1970, de Miguel y otros (1970, 443); para 1976, 1978 y 1979, Orizo (1983, 177) ; para 1984, 1986 y 1988, Banco de Datos de DATA; Encuestas DATA para 1979 y 1982; Arroyo (1999) para 1994, 1996 y 1998; y EVS en España para 1981, 1990 y 1999.

Gráfico 1. *Motivos de voto aducidos por los votantes de IU, PSOE y PP, 2000*



(a) Por Julio Anguita [IU]/Joaquín Almunia [PSOE]/José María Aznar [PP].

(b) Por los candidatos presentados en esta provincia.

(c) Para evitar que ganase el PP [PSOE e IU] / Para evitar un gobierno de coalición entre PSOE e IU [PP].

(d) Porque es mi partido (siempre voto a ese partido).

(e) Porque es el que está más capacitado para gobernar en España.

(f) Porque es el que mejor representaba las ideas de la gente como yo.

(g) Por la posibilidad de que haya un gobierno de izquierda en España [PSOE e IU] / Porque en general lo ha hecho bastante bien al frente del gobierno durante los últimos cuatro años [PP].

Fuente: Banco de Datos del CIS.